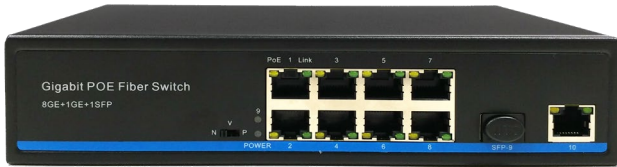


8-Port 1000Base

PoE Switch

PS-20842G



- ◆ 8埠10/100/1000Mbps PoE供電網路介面
- ◆ 1埠10/100/1000Mbps RJ-45與1埠SFP支援SC或LC接頭最遠達100KM
- ◆ 符合IEEE802.3、IEEE802.3u、IEEE802.3ab 標準
- ◆ 國際PoE通用標準IEEE 802.3af/at，支援標準檢測功能
- ◆ 支援通過cat 5.E/cat 6乙太網線的無線設備(AP)和網路攝影機等PoE設備供電
- ◆ 支援網路介面自動翻轉 (Auto MDI/MDIX)
- ◆ 支援網路介面防雷1.5KV保護主機及受電設備
- ◆ 單端口PoE功率30W
- ◆ 採用儲存後轉發的交換機制
- ◆ 零配置特性，自動供給到PoE的設備
- ◆ 面板指示燈監控工作狀態及幫助故障分析

PS-20842G PoE交換機，為滿足PoE供電需求而自主研發設計，提供全面的安全防護體系，滿足企業、智慧建築、飯店、辦公網及園區網的網路及接入要求，滿足對高密度、大功率PoE供電及智能化有需求的網路環境。

Technical Specifications

網路介面	1000Mbps PoE RJ-45 8 埠 1000Mbps RJ-45 1 埠,SFP 插槽 1 埠
性能	儲存轉發
背板頻寬	20Gbps
MAC 地址表	4K
使用環境	工作溫度：0°C ~ 40°C 存儲溫度：-40°C ~ 70°C
工作濕度	10% ~ 90% RH 不凝結 存儲濕度：5% ~ 90% RH 不凝結
PoE 標準	標準 IEEE802.3af/at
輸入電源	AC110-240V 50/60HZ 總功率 120W
通訊和協議	IEEE 802.3 乙太網介質訪問控制協議 IEEE 802.3i 10BASE-T 乙太網 IEEE 802.3u 100BASE-TX IEEE 802.3ab 1000BASE-T IEEE 802.3x 流量控制
數據傳輸速率	10Mbps 半雙工，20Mbps 全雙工 100Mbps 半雙工，200Mbps 全雙工 1000Mbps 半雙工，2000Mbps 全雙工
產品尺寸	210mm*140mm*35mm (L*W*H) 1.2kg