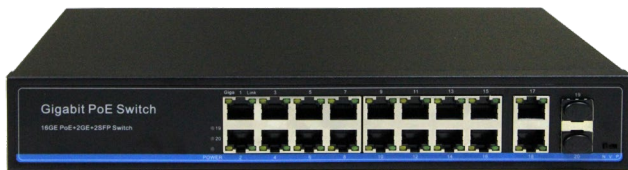


# 16-Port 1000Base POE Switch

## PS-21644D

PS-21644D PoE交換機，為滿足PoE供電需求而自主研發設計，提供全面的安全防護體系，滿足企業、智慧建築、飯店、辦公網及園區網的網路及接入要求，滿足對高密度、大功率PoE供電及智能化有需求的網路環境。



- ◆ 16埠10/100/1000Mbps PoE供電
- ◆ 2埠10/100/1000Mbps 標準網路接頭
- ◆ 2埠10/100/1000Mbps SFP支援SC/LC接頭,最遠達100KM
- ◆ 符合IEEE 802.3、IEEE 802.3u、IEEE 802.3ab 標準
- ◆ 國際PoE通用標準IEEE 802.3af/at
- ◆ 支援通過cat 5.E/cat 6乙太網線
- ◆ 支援網路自動翻轉(Auto MDI/MDIX)
- ◆ 支援網路接頭防雷 1.5KV保護主機及受電設備
- ◆ 單埠PoE功率30W
- ◆ 採用儲存後轉發的交換機制
- ◆ 所有網路埠支援線速交換，支援巨幀傳輸
- ◆ 零配置特性，自動供給到PoE的設備
- ◆ 面板指示燈監控工作狀態及幫助故障分析

### Technical Specifications

網路接口	1000Mbps PoE RJ-45 16 埠 1000Mbps RJ-45 2 埠, SFP 2 埠
性能	儲存轉發 4M 緩衝
交換內容	56G
MAC 地址表	8K
使用環境	工作溫度：0°C ~ 50°C 存儲溫度：-40°C ~ 70°C
工作濕度	10% ~ 90% RH 不凝結 存儲濕度：5% ~ 90% RH 不凝結
POE 標準	標準 IEEE802.3af/at
輸入電源	AC110-240V 50/60HZ 總功率 300W
通訊和協議	IEEE 802.3 乙太網介質訪問控制協議 IEEE 802.3i 10BASE-T 乙太網 IEEE 802.3u 100BASE-TX IEEE 802.3ab 1000BASE-T IEEE 802.3x 流量控制 IEEE 802.1q VLAN 網橋操作
系統模式	標準、VLAN 隔離
數據傳輸速率	10Mbps 半雙工，20Mbps 全雙工 100Mbps 半雙工，200Mbps 全雙工 1000Mbps 半雙工，2000Mbps 全雙工
產品尺寸	440mm*290mm*45mm (L*W*H) 3.7kg