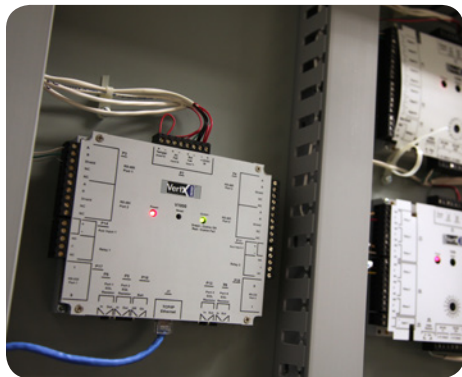
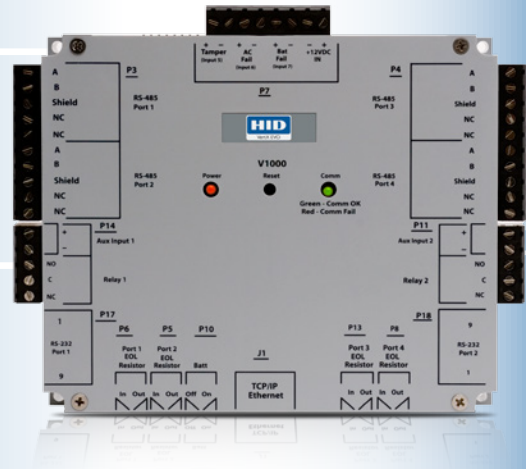


VertX EVO™ V1000 網路門禁控制器

可連接到非 Hi-O 設備介面



可連接多達 32 台門禁控制器介面的網路門禁控制器

- **開放式架構** - 開發平臺能夠利用各種由合作夥伴提供，並支援 OPIN 的門禁軟體來使用不同的硬體。
- **主控制器** - 最多支援 64 個讀卡機，減低公司區域網路 (Local Area Network, LAN) 的負荷。
- **高性能** - 強大的功能可提升門禁系統運作時間。
- **互操作性** - 可與標準 VertX 控制器、VertX V100、V200 和 V300 相容。

線路規格

乙太網路：

- 300 尺 (100 米)，CAT-5
 - ALPHA 9504C, ALPHA 9405F
- RS-485 (用於 Vx00 連接)：
- 4000 英尺 (1219 米)，100Ω 隔離雙絞線線路 (2 個獨立的 RS-485 網路)
 - 22AWG Belden 3105

輸入電路：

- 500 英尺 (150 米)，2 芯隔離
- 22AWG ALPHA 1292C
- 18AWG ALPHA 2421C

輸出電路：

- 500 英尺 (150 米)，2 芯隔離
- 22AWG ALPHA 1172C
- 18AWG ALPHA 1897C

HID Global 的網路門禁解決方案提供開放式開發平臺，使 HID 的軟體合作夥伴能夠開發不同的門禁功能，保護客戶的硬體投資。

VertX EVO™ V1000 為 HID Global 網路門禁解決方案的一部份，擁有多門門禁控制面板，僅需使用 1 個 IP 位址即可連接 32 台門禁控制器，從而減輕公司區域網路的負荷。

VertX EVO V1000 能為所有連接的介面設備線上執行門禁功能，並處理輸入監控和輸出控制。該解決方案提供兩個內建機板 (on-board) 輸

入和輸出接點執行本地輸入點監控和輔助輸出控制，並由本地電源供電 (12 或 24 VDC)。VertX EVO V1000 可與標準 VertX V100 讀卡機介面、V200 輸入介面和 V300 輸出介面共同使用。

搭配 OEM 軟體供應商的整體解決方案，VertX EVO 適用於現場系統管理和第三方管理的解決方案。

VertX EVO 可靈活配合合作夥伴的解決方案，利用軟體供應商的產品定制產品。

功能：

- 為門禁軟體主機系統提供完整而且功能全面的硬體/韌體基礎架構。
- 無需接觸門禁面板，即可替換主控制端軟體，從而降低更換成本。
- 為最多 32 台讀卡機介面（最多 64 道門）和 250,000 個持卡人儲存完整的門禁資料和配置資料庫。
- 可連接其他主機和 TCP/IP 網路上的設備。
- 接收並處理來自主機軟體應用程式的即時命令。
- 向主機報告所有事件；為監視輸入/警報提供 255 個優先處理的設定功能。
- 當與主機門禁軟體應用程式中斷通訊，控制器可離線操作，執行所有門禁功能和記錄事件。
- 門禁系統可最多連接 32 個介面設備。設備包括：
 - V100 - 門/讀卡機介面（多道門/1 台讀卡機或 1 道門/2 台讀卡機）
 - V200 - 輸入介面（每台設備有多達 16 個監控點）
 - V300 - 輸出介面（每台設備有 12 個控制繼電器）



規格

型號 (和元件號)	EVO V1000 (71000BEP0N01A)
安裝方式	用四顆螺釘即可安裝到任何牆身。為符合 UL 規定，可在客戶提供的 NEMA-4 規格的鎖定外殼內安裝一個或多個閘道器。
尺寸	5.8 寸 (寬) x 4.825 寸 (高) x 1.275 寸 (深) (147.32 mm x 122.55 mm x 32.38 mm)
重量	12.4 盎司 (0.35 公斤)
外殼材料	UL94 聚碳酸酯
視聽顯示器	電源 LED 顯示燈和 RS-485 通訊 LED 顯示燈
工作溫度	32° 至 122°F (0° 至 50°C)
工作濕度	5% 到 95% 相對濕度，非冷凝
通訊介面	乙太網路 (10/100)，RS485 (半雙工)
認證	UL 294 (美國) 認證零件，CSA 205 (加拿大)，FCC Class A (美國)，ICES-003 Class A (加拿大)，CE：EN 301 489-3、EN 55022、EN 50130-4 (歐盟)，C-Tick AS/NZS CISPR 22 (澳大利亞、紐西蘭) 和韓國 (KCC)
保固期	提供 18 個月有關材質和製造問題的保固服務 (有關詳細資料，請參見完整的保固政策)。
輸入功率	
最大功率@12-24VDC	1000mA
平均功率@12VDC	210mA
最大輸入功率	0.025W (5mA sink, 5V nominal) 0 至 +5VCD Ref
繼電器接點額定功率	
繼電器接點額定功率 (乾接點輸出)	30 VDC 下 2A (UL 認證的最大功率) 30VDC 下 5A

ASSA ABLOY

An ASSA ABLOY Group brand

© 2012 HID Global Corporation/ASSA ABLOY AB。保留所有權利。HID、HID 標誌、EDGE、EDGE EVO 和 iCLASS 是 HID Global 在美國和/或其他國家/地區的商標或註冊商標。所有其他商標、服務標誌和產品或服務名稱都是其各自所有者的商標或註冊商標。
2012-02-08-vertex-evo-v1000-controller-ds-tr-cn
PLT-02211